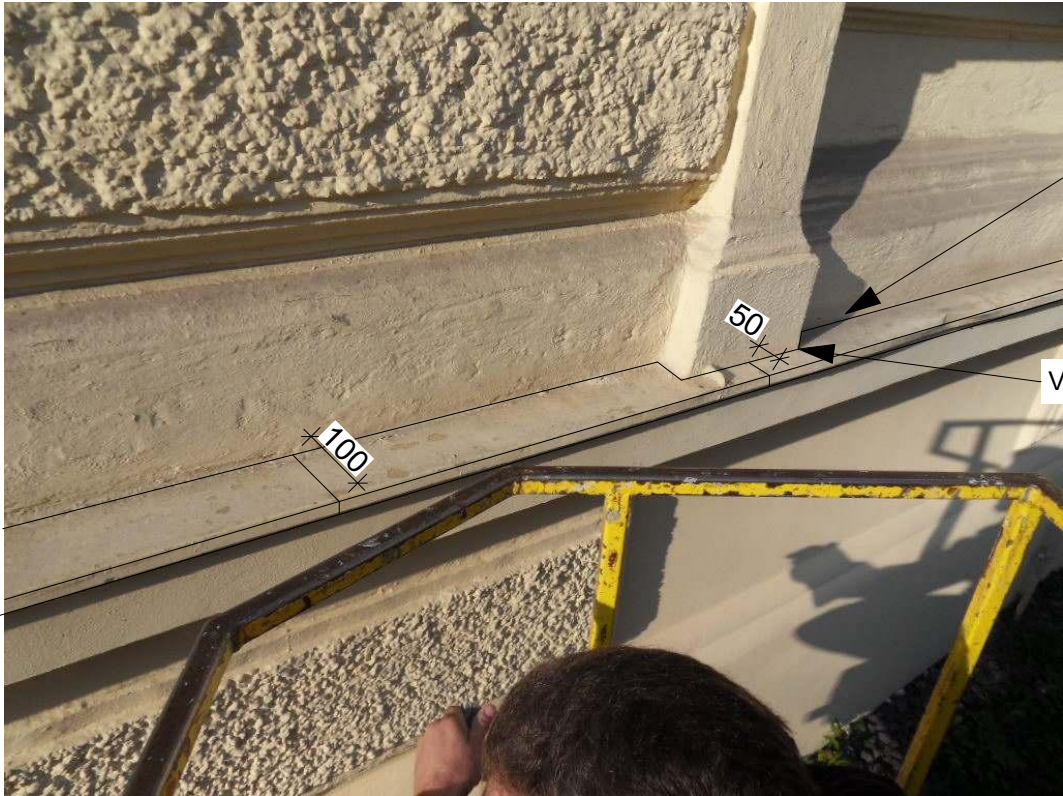
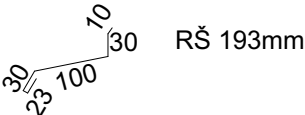
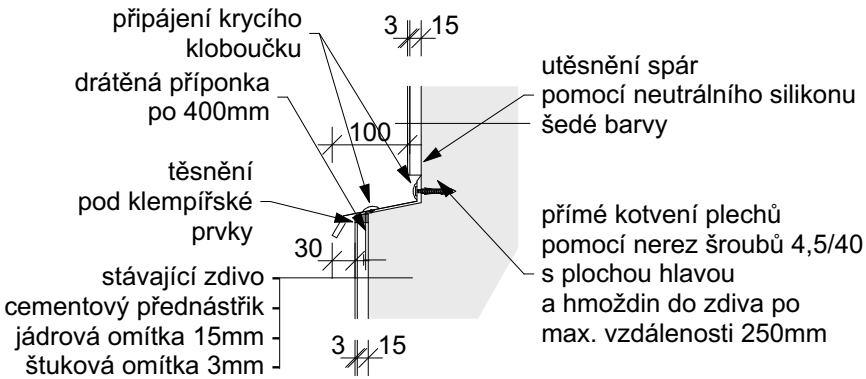


K1 - OPLECHOVÁNÍ SOKLOVÉ ŘÍMSY

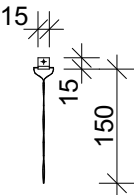
Zakreslení do fotografie



Řez oplechováním M1:10

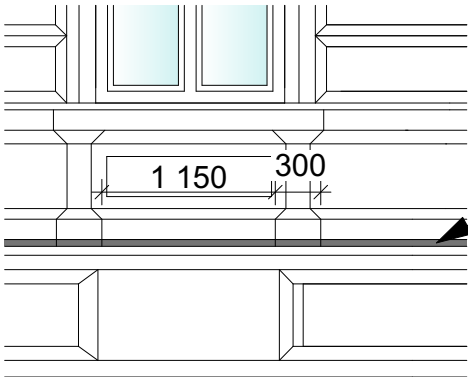


drátěná příponka



DÉLKA CELKEM 94,2m´

Pohled M1:50



chodník

Pozn.:
Všechny klempířské prvky budou přeměřeny na stavbě po odstranění stávajících prvků!!
Klempířské prvky budou provedeny dle ČSN 73 3610 -Navrhování klempířských konstrukcí.
Prvky jsou navrženy z pozinkovaného plechu tl.0,55mm.
Nutno zabránit elektrolytické korozi za přítomnosti vody.
Připevňování prvků bude prováděno na zapravený vyschlý podklad pomocí klasických metod, budou používány příponkové plechy a drátěné příponky s pájenými krycími prvky.
Prvek změřen v typickém místě, nutno provést po celé délce na míru.

NÁZEV STAVBY		 PROJEKT s.r.o. Dvořákova 16, 669 02 ZNOJMO TEL: 533 533 297 Web: www.a-projekt.cz E-mail: a-projekt@a-projekt.cz	
OPRAVA FASÁDY OBJEKTU ŠKOLY, Pontassievska 3, Znojmo			
INVESTOR			
Jihomoravský kraj, Žerotínovo náměstí 449/3, Brno, Veveří, 601 82		MÍSTO STAVBY	
Znojmo - město		Znojmo, p.č.420	
ZODPOVĚDNÝ PROJEKTANT		PODPIS	
ING. ARCH. JAROSLAV POLÁČEK			
VYPRACOVAL		PODPIS	
ING. PETR GABRIEL			
OBJEKT		STUPEŇ	
SO1 - Oprava fasády		DSP/DPS	
PROFESE		DATUM	
KLEMPÍŘSKÉ PRVKY		1/2018	
NÁZEV VÝKRESU		MĚŘÍTKO	
K1 - OPLECHOVÁNÍ SOKLOVÉ ŘÍMSY		---	
		ČÍSLO VÝKRESU	
		8	